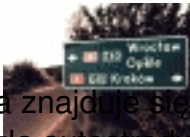


Działka pod zabudowę uciążliwą przy trasie E-40 (Opole-Katowice), na skrzyżowaniu z drogą wojewódzką nr 27-806 (Sucha-Kalinowice-Góra Św. Anny), o powierzchni 2,15 ha. Obecnie wybudowano tam bar szybkiej obsługi dla kierowców oraz stację tankowania samochodów gazem płynnym Propan-Butan LPG. Docelowo założone jest wybudowanie kompleksu obsługi podróżnych wraz z serwisem samochodów oraz stacją paliw płynnych, zgodnie z uzgodnieniami z władzami gminnymi.

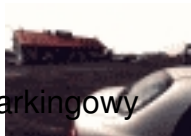
Nieruchomość jest własnością prywatną z założoną księgą wieczystą i nieobciążoną hipoteką.

-



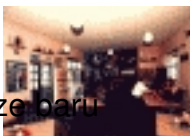
Działka znajduje się przy drodze dojazdowej na Górę Św. Anny, która ma zapewniać dojazd do węzła autostrady A4.

-



Widok na bar i plac parkingowy

-



Wnętrze baru

-



Stacja tankowania LPG i plac zabaw dla dzieci

**Zapraszamy do współpracy, czy to w postaci utworzenia przedstawicielstwa, lub innej.
Proponujemy podpisanie wieloletniej umowy, po wynegocjowaniu cen.**